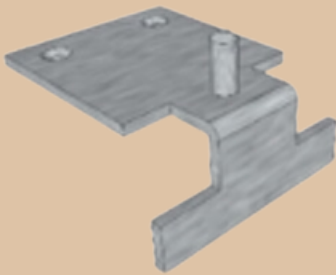
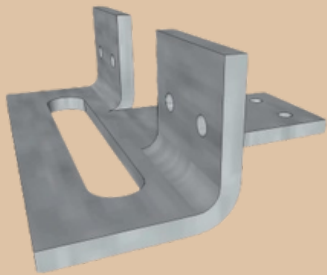


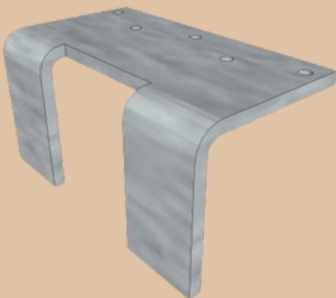
## Systemes de fixation



Platine support 10mm  
Axe vertical  $\varnothing$  20mm



Poignée 8mm



Bride 8mm



LOGELIS

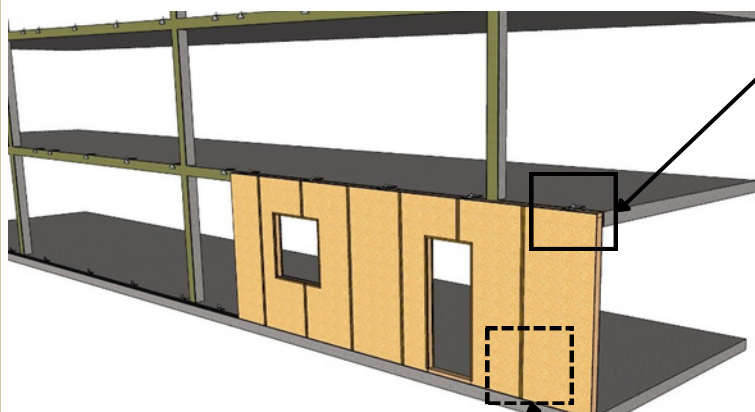
# LOGIFIX® Platines de fixation

## Description

Adaptées aux façades LOGISKIN pour assurer les liaisons dalle / façades ossatures bois.

Cet ensemble est constitué de trois éléments :

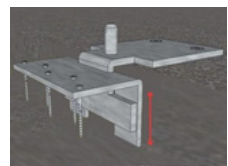
- La platine support : se fixe en nez de dalle intermédiaire à l'aide de goujons d'encrage en amont de la pause des façades.
- Une poignée : se fixe par vissage sur la lisse basse de la façade supérieure pour être supportée par la platine support
- Une bride : se fixe par vissage en tête de la façade inférieure pour maintenir le mur en position verticale. Elle se verrouille grâce à la platine support. La mise en place de la platine s'effectue lorsque la façade est au contact de la bride en fin de levage.



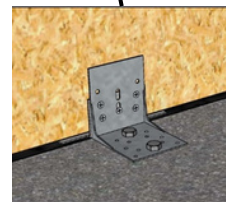
Pose du premier panneau de façade LOGISKIN



Mise en butée du panneau contre le plat vertical de la platine support



Bride autorisant un déplacement vertical de la dalle +/-10mm



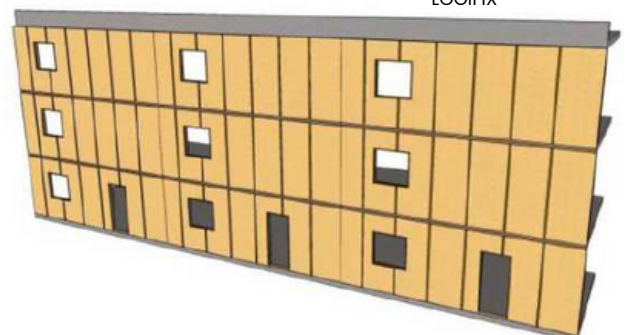
Fixation de l'équerres métallique face intérieur du panneau



Mise en œuvre et fixation de la bride du système d'ancrage LOGIFIX



Insertion de la poignée au niveau de l'axe vertical de la platine support. Déplacement horizontal parallèle à la façade possible de +/-57mm



Sur la base des recommandations des normes NF EN 1995-1-1 et NF DTU 31.1, les pièces reçoivent à minima un traitement de surface de type peinture primaire inhibitrice de corrosion ; ou un traitement par galvanisation à chaud Z275 selon la norme NF P 24-351